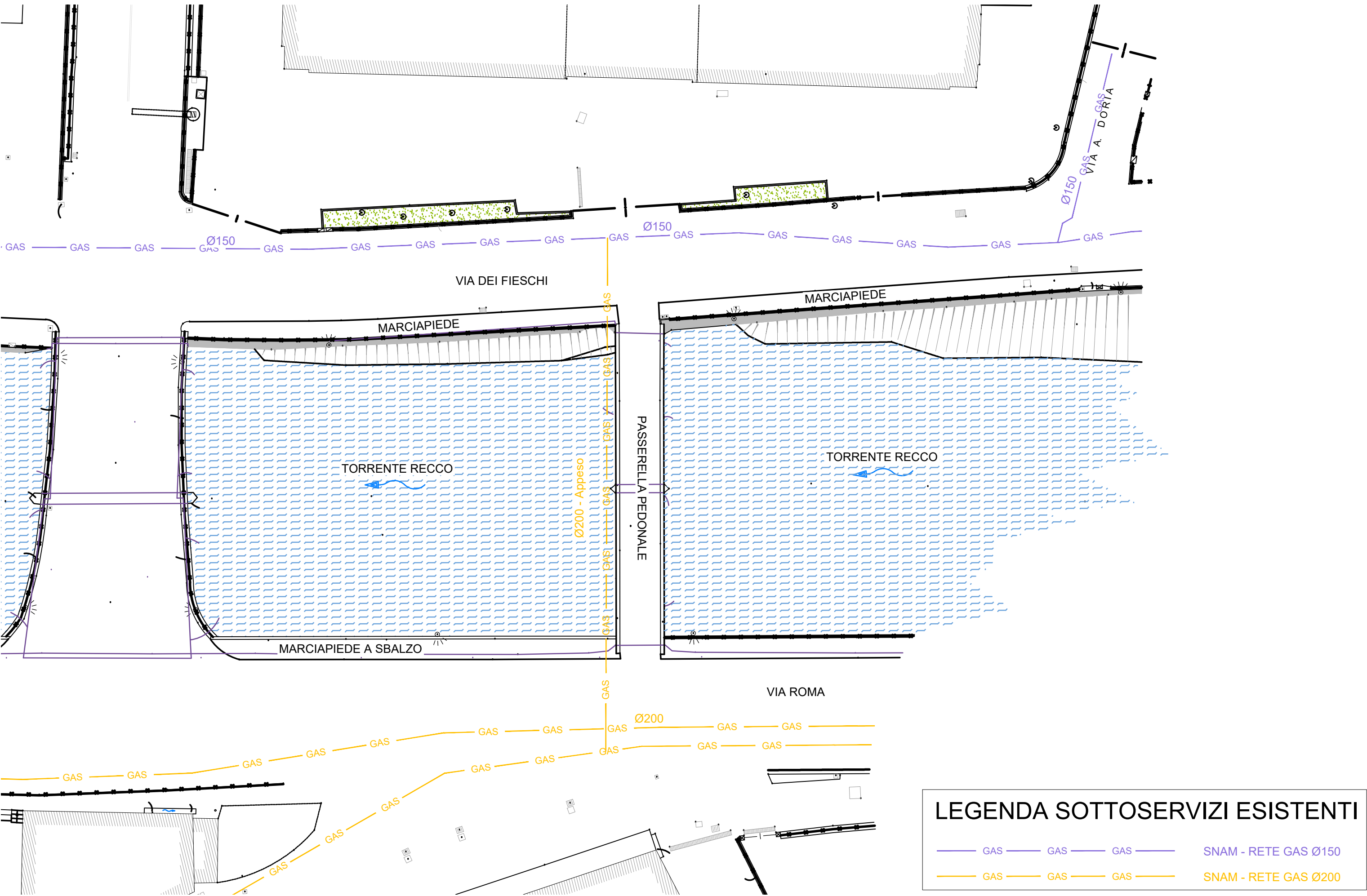
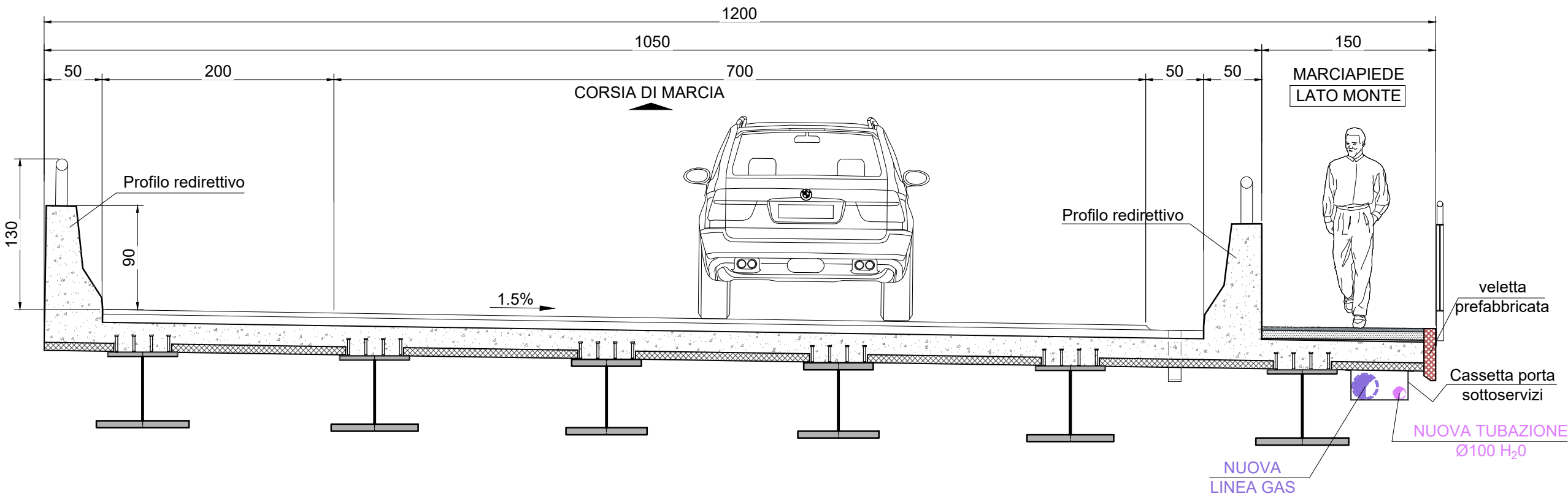


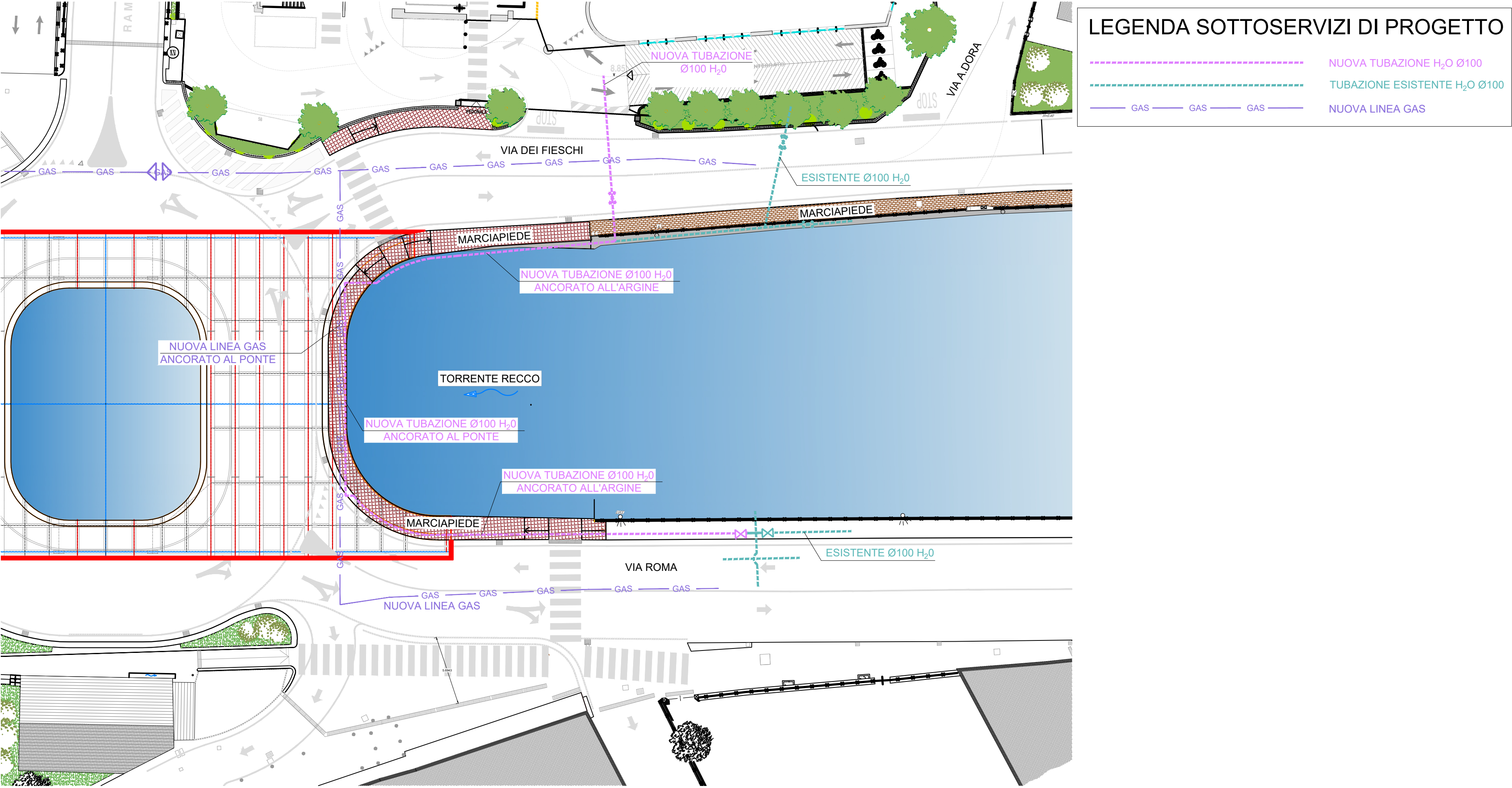
PIANTA SOTTOSERVIZI ESISTENTI SCALA 1:250



SEZIONE TRASVERSALE DI PROGETTO LATO MONTE
SCALA 1:40



PIANTA SOTTOSERVIZI DI PROGETTO SCALA 1:250



SOSTITUZIONE DEL PONTE DI RACCORDO
AL CASELLO AUTOSTRADALE TRA VIA PISA,
VIA DEI FIESCHI E VIA ROMA

Committente:

COMUNE DI RECCO



Progettista:



ing. P. Maestrelli

Responsabile della sicurezza in fase di progettazione:



ing. M. Goso



PROGETTO ESECUTIVO

NOME FILE		CODICE COMMESSA		TIPO	NUMERO TAVOLA	REV.
PR2220_PE_D047_A.DWG		P R 2 2 2 0		P E D	0 4 7	A
SCALA		TITOLO TAVOLA				
varie		PROGETTO STRADALE				
DATA		Risoluzione delle interferenze				
Luglio 2025						
D						
C						
B						
A	Revisione	Luglio 2025	MAGNI	VACCAREZZA	MAESTRELLI	
0	Emissione	Febbraio 2023	MAGNI	VACCAREZZA	MAESTRELLI	
REVISIONE	DESCRIZIONE	DATA	REDATTO	VERIFICATO	APPROVATO	